

# ACUERDOS DE LIBRE COMERCIO Y SUS EFECTOS SOBRE LA PRODUCCIÓN ANIMAL

Joaquín Arias Segura, PhD  
IICA: Especialista Regional Andino en Políticas y Negociaciones Comerciales  
Sede Lima, Perú

XXXI Reunión Científica Anual de la  
Asociación Peruana de Producción Animal  
APPA 2008  
15 al 18 de Octubre, 2008

ACUERDOS DE LIBRE  
COMERCIO Y SU  
EFECTO EN LA  
PRODUCCIÓN ANIMAL  
EN EL PERÚ

+ POSIBLES RESULTADOS

FACTORES QUE  
+ CONDICIONAN LOS  
RESULTADOS

+ INDICADORES PARA VALORAR  
IMPACTO

**- POSIBLES RESULTADOS**

**+ OPORTUNIDAD**

**+ O SIGNIFICAR BIENESTAR PARA  
TODA LA SOCIEDAD**

**+ AMENAZA**



## Perú: Comercio con la UE

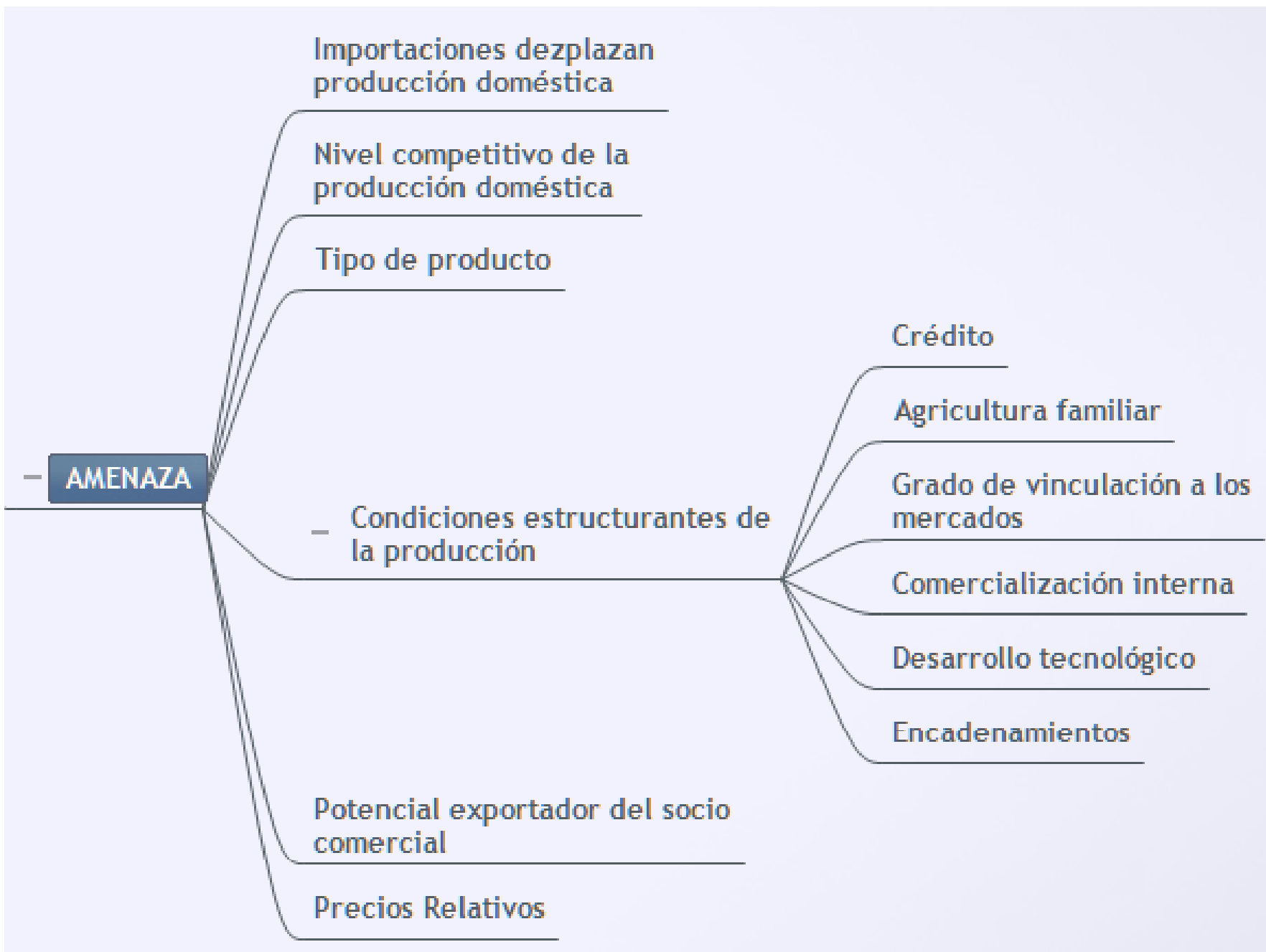
### Exportaciones

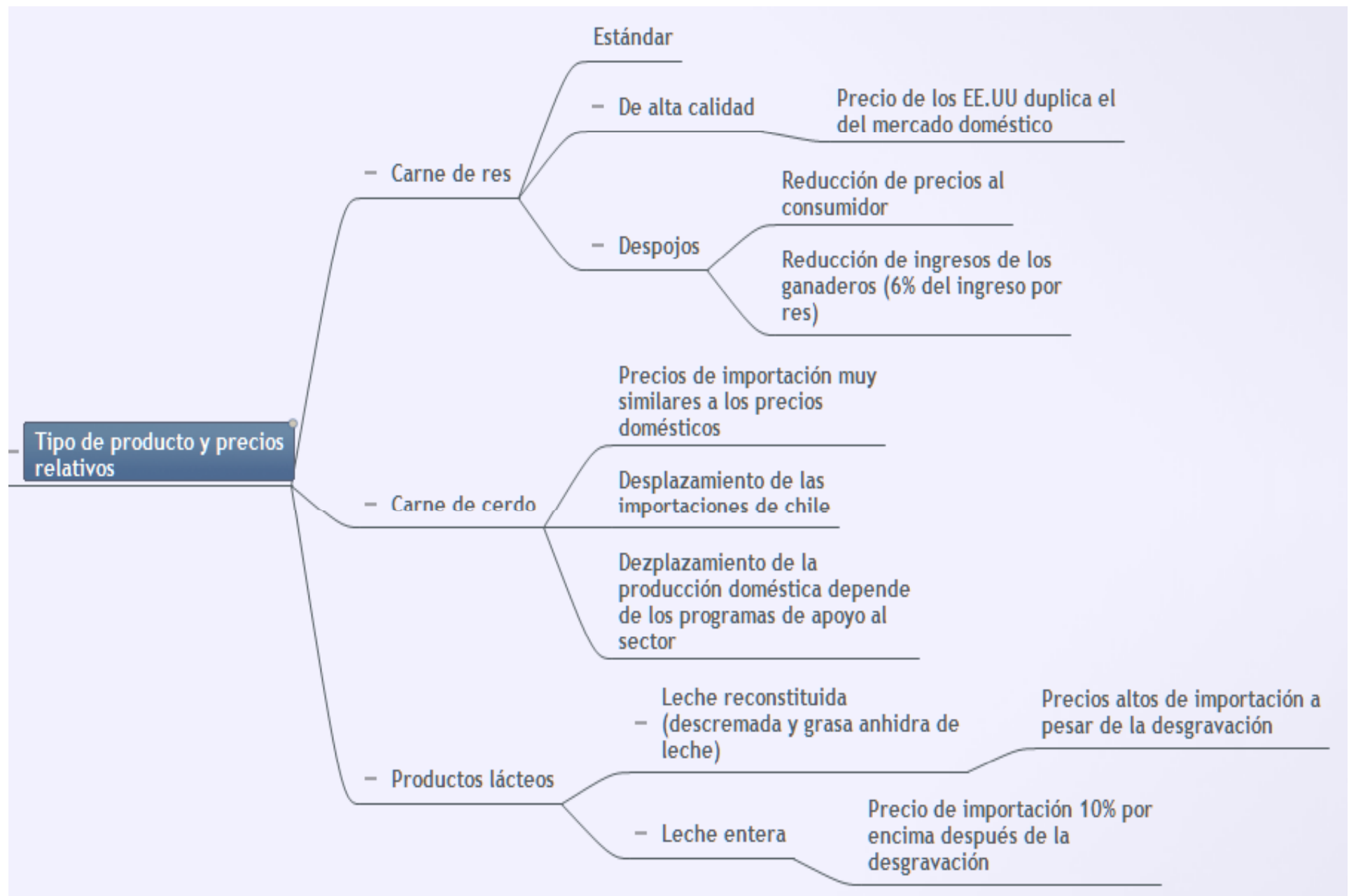
■ Harina de pescado	33.5%
■ Café sin Tostar	21.4%
■ Espárgagos Preparados	14.1%
■ Filetes congelados	4.3%
■ Moluscos	2.8%
■ Calamares y otros	2.7%
■ Grasas y aceites de pescado	2.2%
■ Espárgagos Frescos	2.2%
■ Guayabas y mangos	1.6%
■ Hortalizas exc patatas	1.3%
■ Otros	13.9%
Total:	100.0%

### Importaciones

■ Leche y nata en crema <1.5% grasa	15.6%
■ Cebada	9.6%
■ Whisky	8.0%
■ Leche y nata en crema >1.5% grasa	5.8%
■ Fécula de patata papa	5.2%
■ Preparaciones alimenticias n. espec.	5.1%
■ Vino de uvas frescas	3.9%
■ Alimentos para animales	3.0%
■ Malta de cebada y otros cereales	2.9%
■ Grasas y aceites de origen vegetal	2.8%
■ Otros	38.2%
Total:	100.0%

Fuente IICA, con base en datos COMTRADE





**FACTORES QUE  
-  
CONDICIONAN LOS  
RESULTADOS**

Niveles previos de protección

Beneficios otorgados  
mutuamente

Situación competitiva y nivel de  
complementariedad

Asimetrías entre los socios:  
nivel tecnológico

Efecto sustitución producto  
doméstico/producto importado

Efecto sustitución entre socios  
destino y origen del comercio:  
USA, MERCOSUR, UE, otros

+ Encadenamientos productivos

Vinculos de las cadenas con el  
resto de la economía

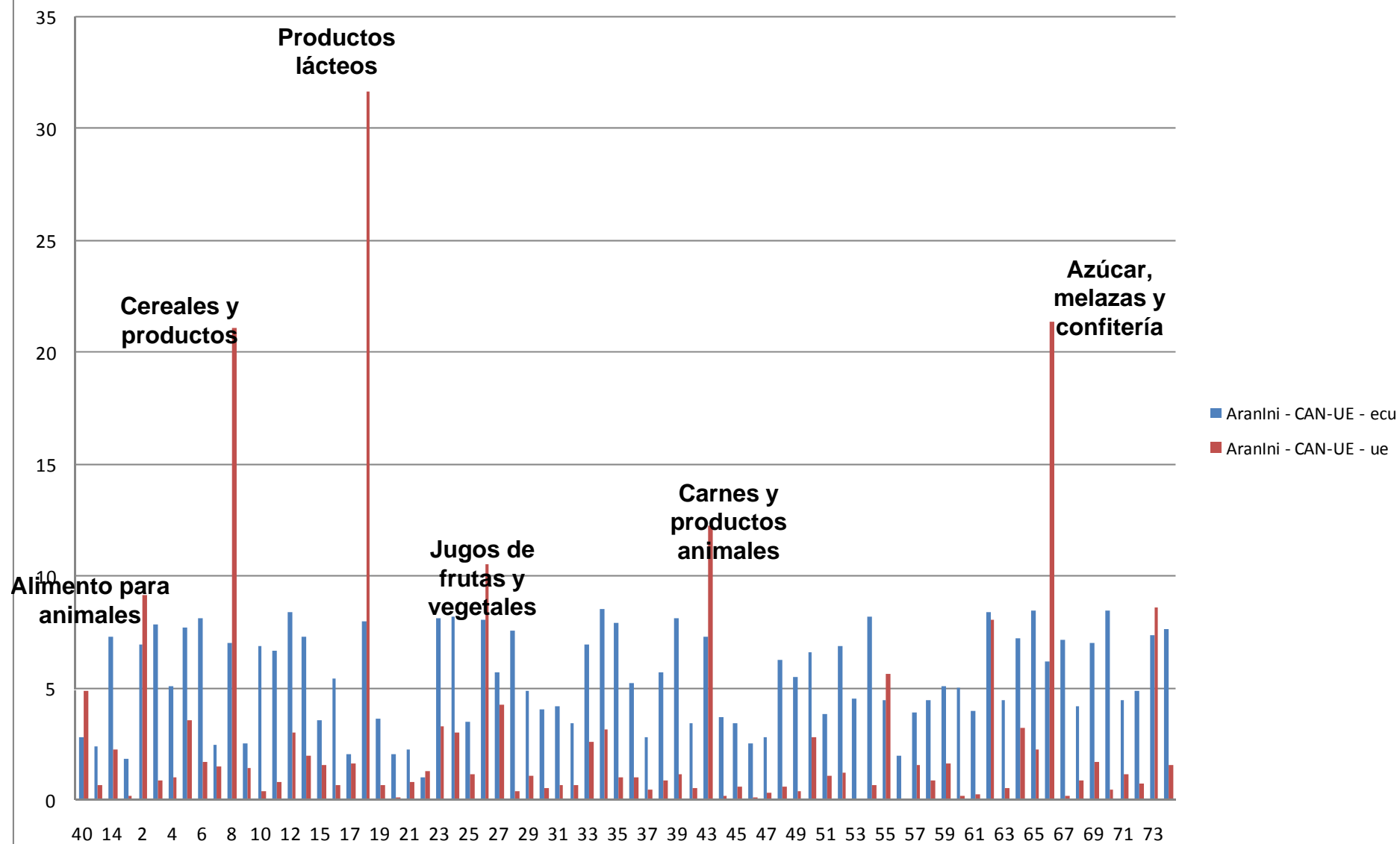
Precios internacionales

Exportador o importador neto

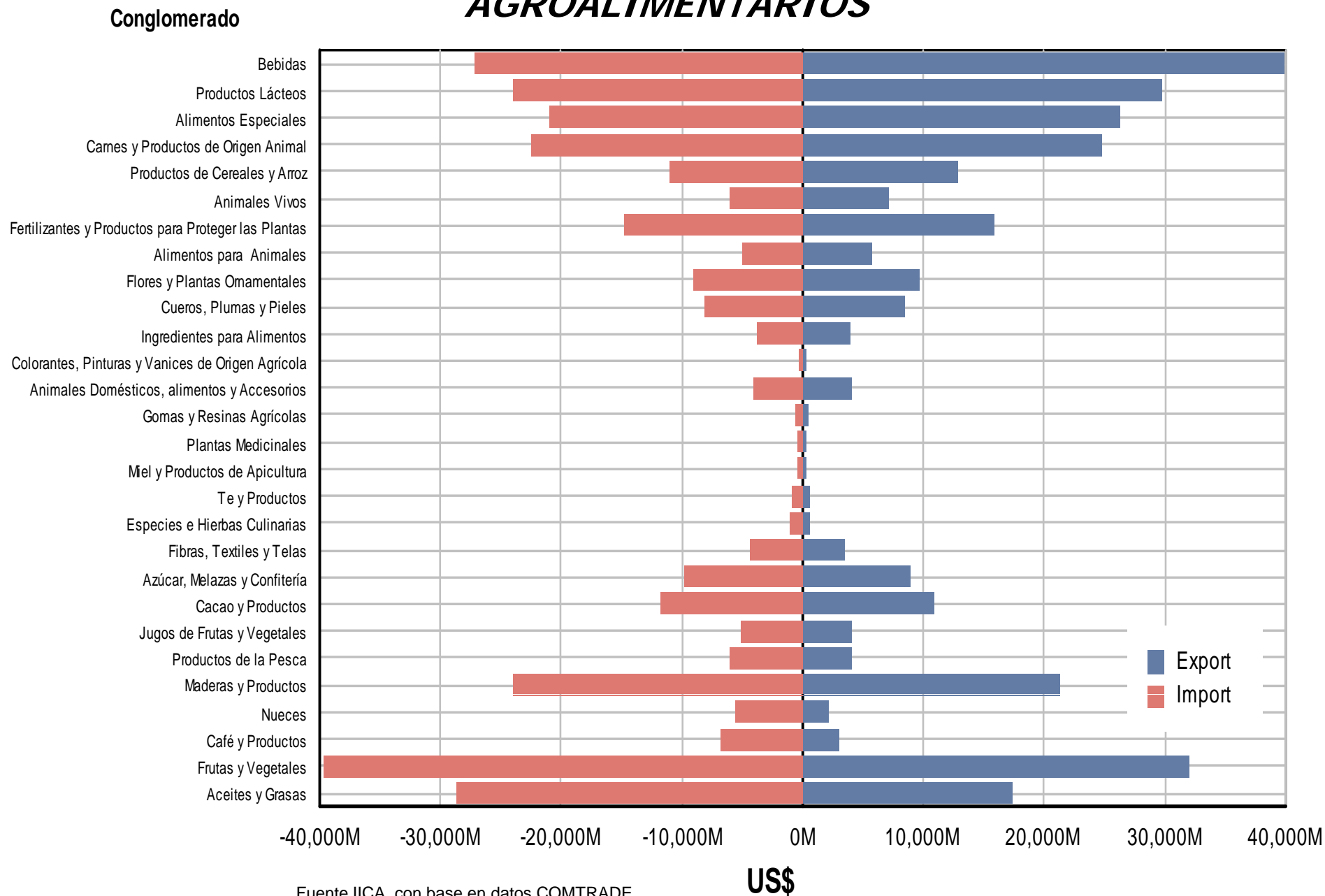
Diversificación/concentración  
del comercio por producto y  
por origen y destino

Desviación del comercio

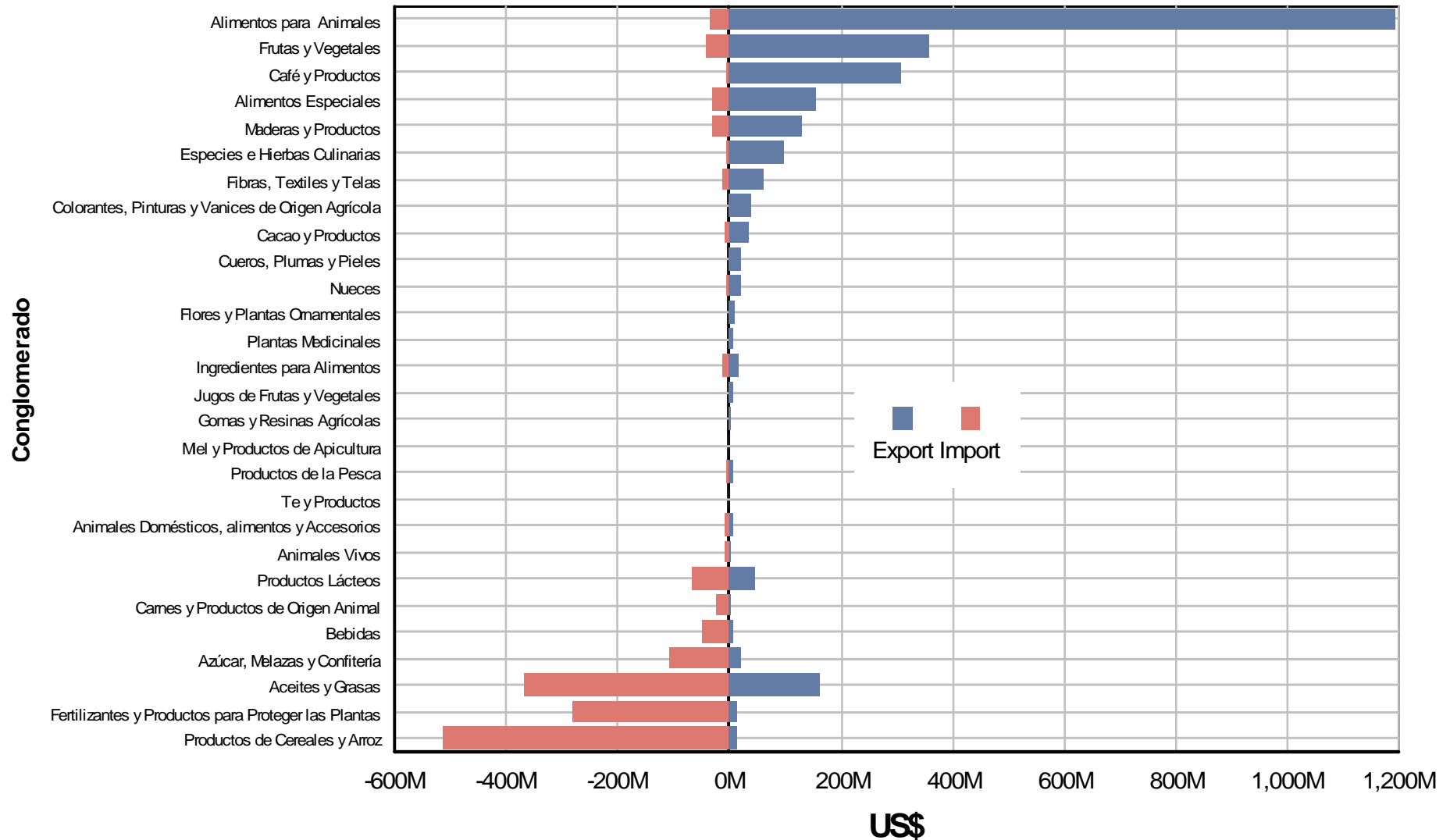
## Unión Europea (27) y Ecuador: Estructura arancelaria promedio por conglomerados económico (2006)



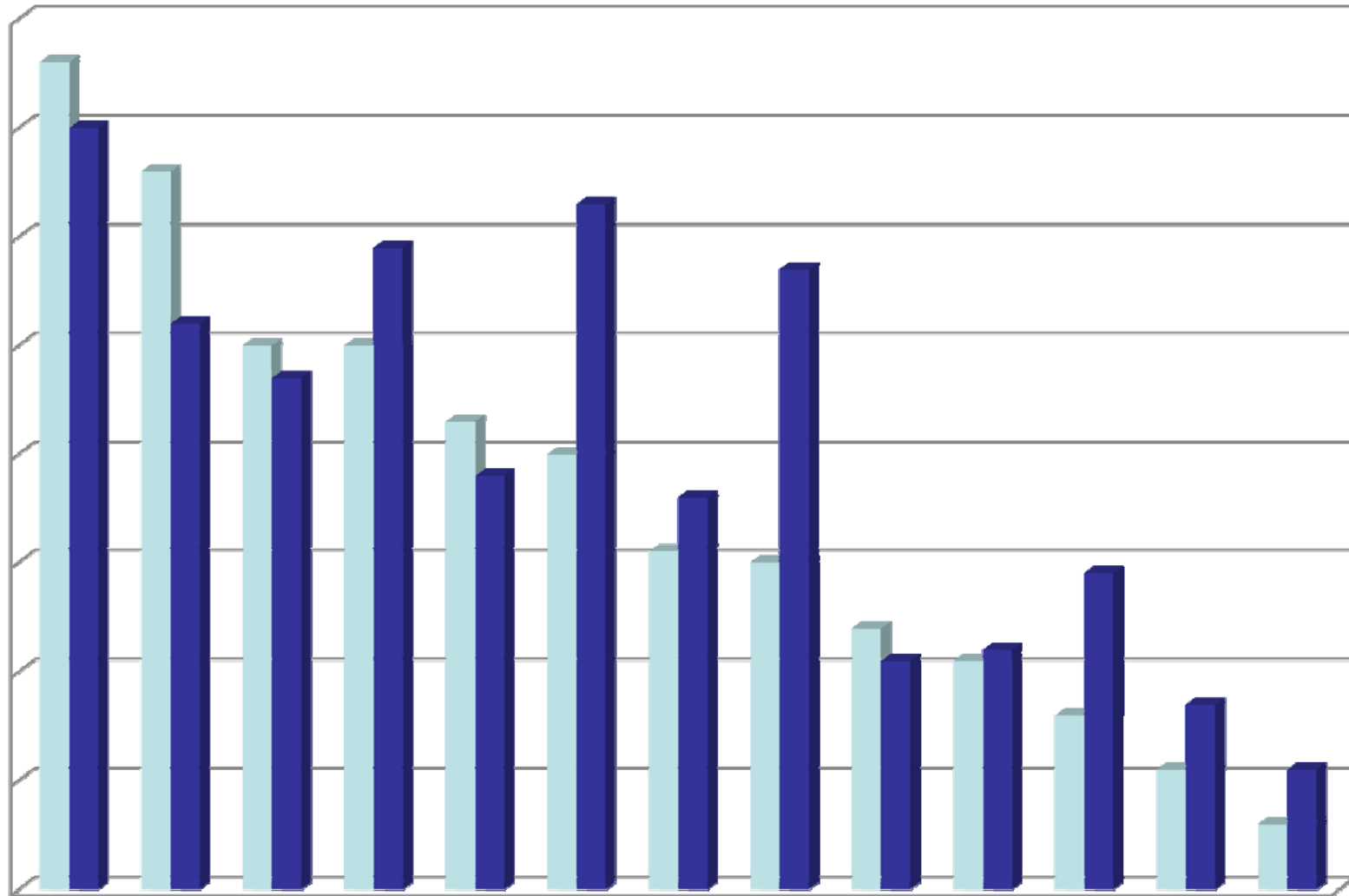
# UE27: BALANZA COMERCIAL POR CONGLOMERADOS AGROALIMENTARIOS



# Tabla. Balanza Comercial por conglomerados agro alimentarios



Fuente: IICA, con datos de COMTRADE y clasificación de sectores de [www.p-maps.org](http://www.p-maps.org)



## *Índice de Potencial de competencia\* en el comercio Agroalimentario entre la UE-27 y la Región Andina*

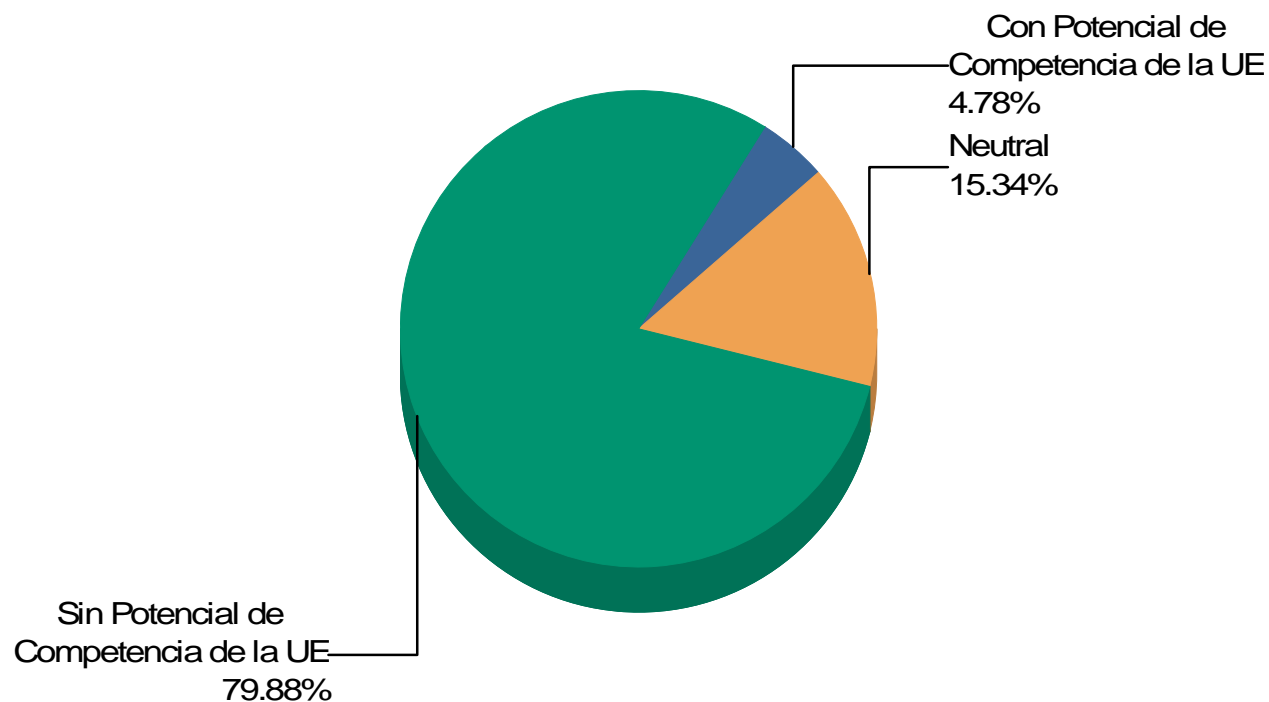
<b>Región</b>	<b>Bolivia</b>	<b>Colombia</b>	<b>Ecuador</b>	<b>Perú</b>	<b>Venezuela</b>	<b>CAN</b>
UE-27	0.130	0.225	0.152	<b>0.150</b>	0.292	<b>0.286</b>
Bélgica	0.193	0.275	0.287	0.133	0.318	0.384
Dinamarca	0.053	0.125	0.122	<b>0.159</b>	0.172	0.194
Estonia	0.080	0.065	0.137	0.087	0.177	0.136
Francia	0.071	0.190	0.100	0.108	0.186	0.202
Alemania	0.159	0.200	0.111	0.139	0.290	0.258
Lituania	0.076	0.086	0.103	0.100	0.154	0.154
Holanda	0.202	0.324	0.229	0.119	0.209	0.379
Polonia	0.068	0.140	0.105	0.120	0.187	0.175
España	0.066	0.171	0.137	<b>0.167</b>	0.182	0.245

\* Calculado como el promedio de un coeficiente de especialización (CS) y un coeficiente de conformidad (CC), donde:

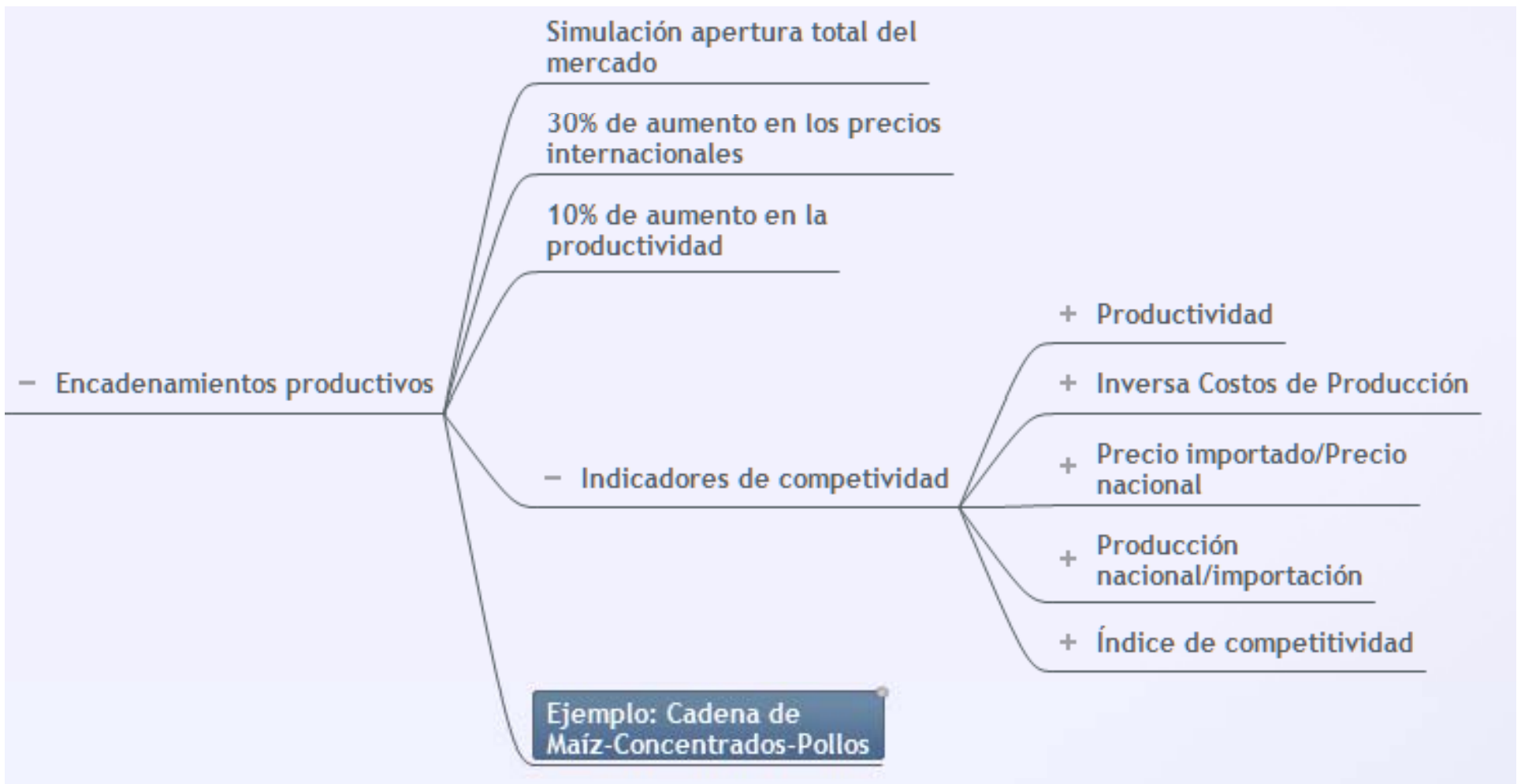
$$CS = 1 - \frac{1}{2} \sum_a |s_{ia}^2 - s_{ia}^2| \quad \text{y} \quad CC = \frac{\sum_a s_{ia}^2 s_{ia}^2}{\sqrt{\sum_a (s_{ia}^2)^2 \sum_a (s_{ia}^2)^2}}$$

Entre más cercano a uno es el índice más potencial de competencia hay entre países o regiones

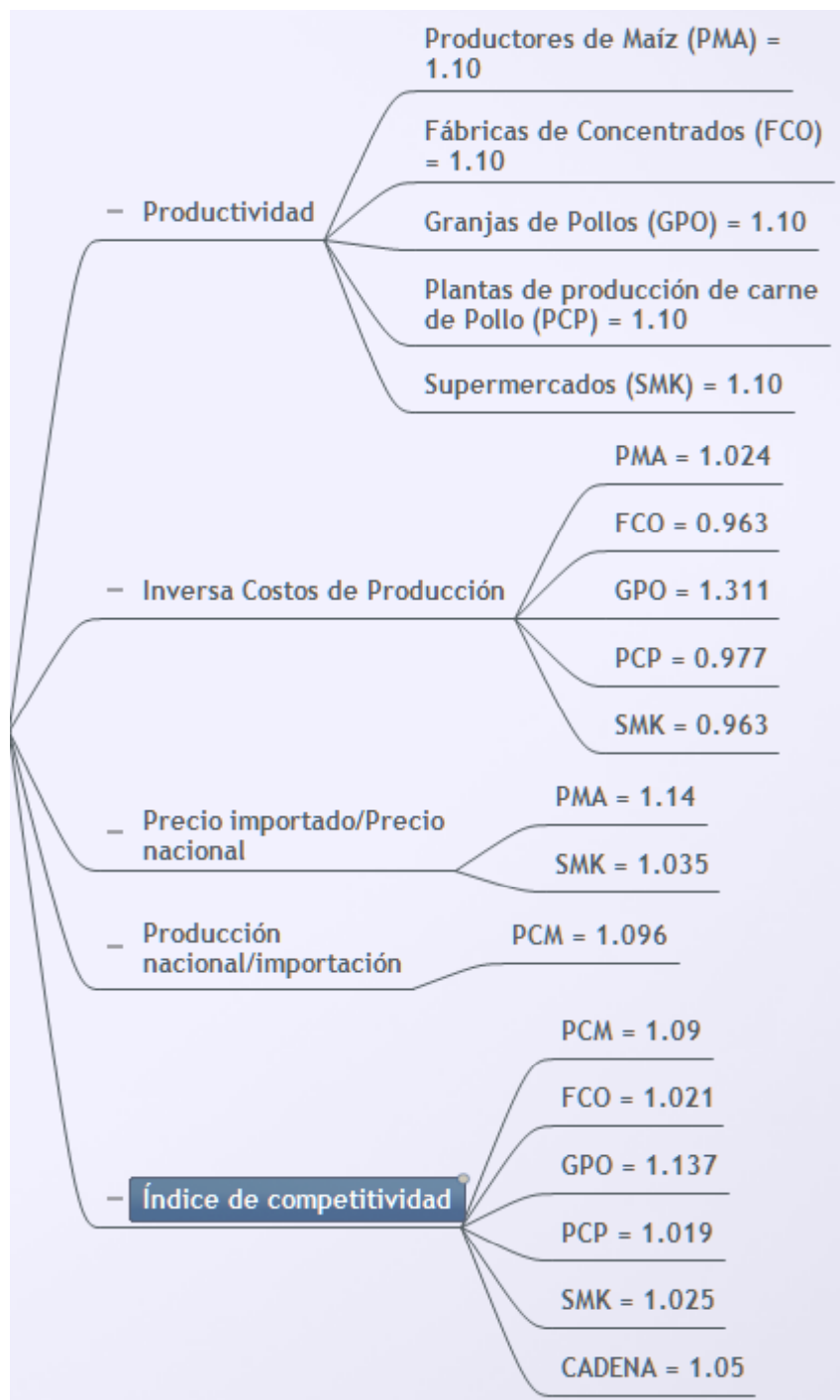
# Perú: Clasificación de las exportaciones agroalimentarias según potencial de competencia de la UE



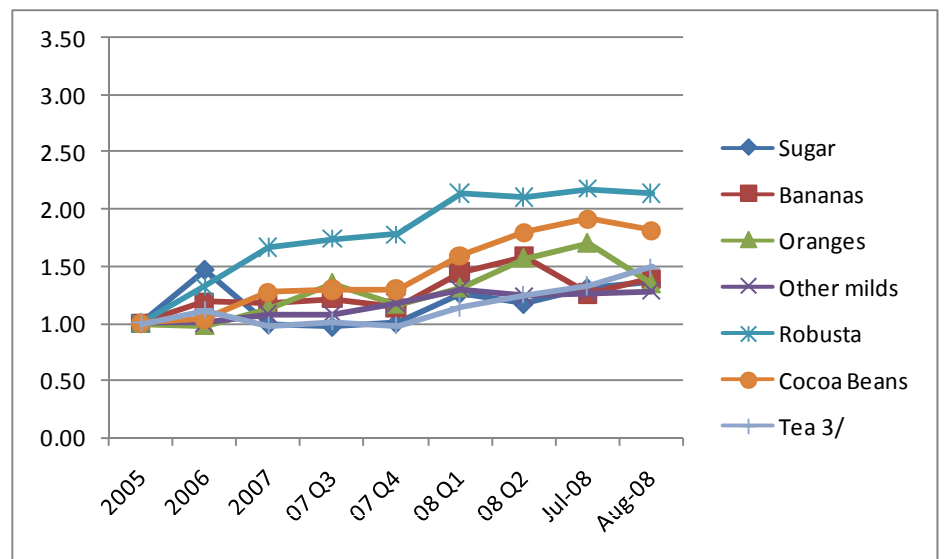
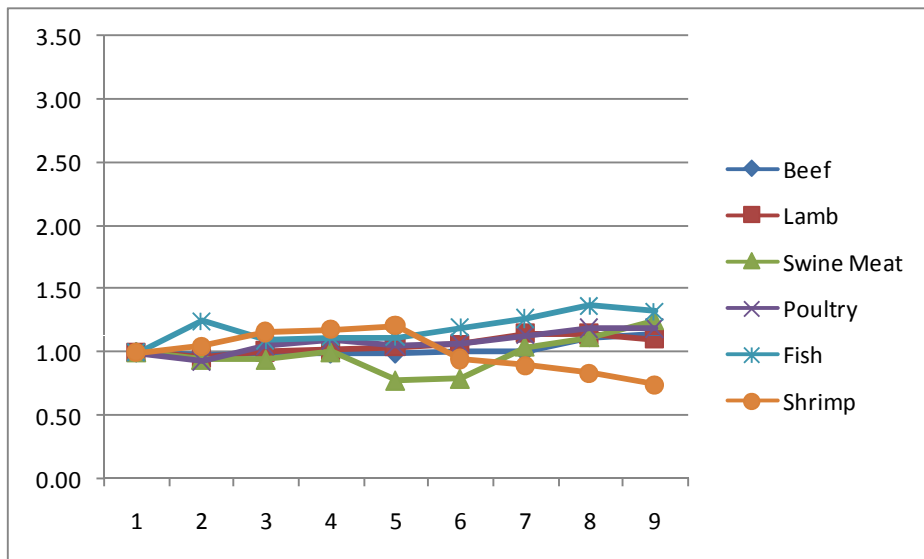
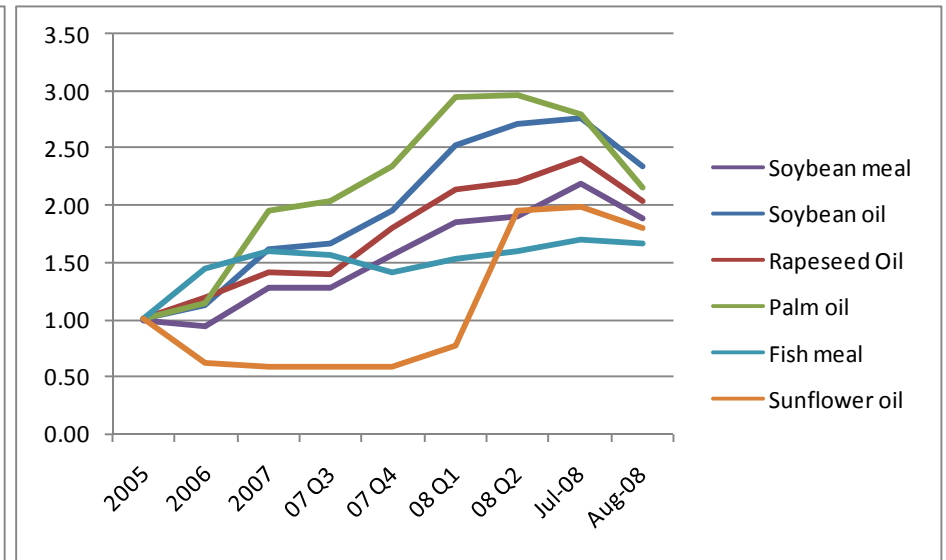
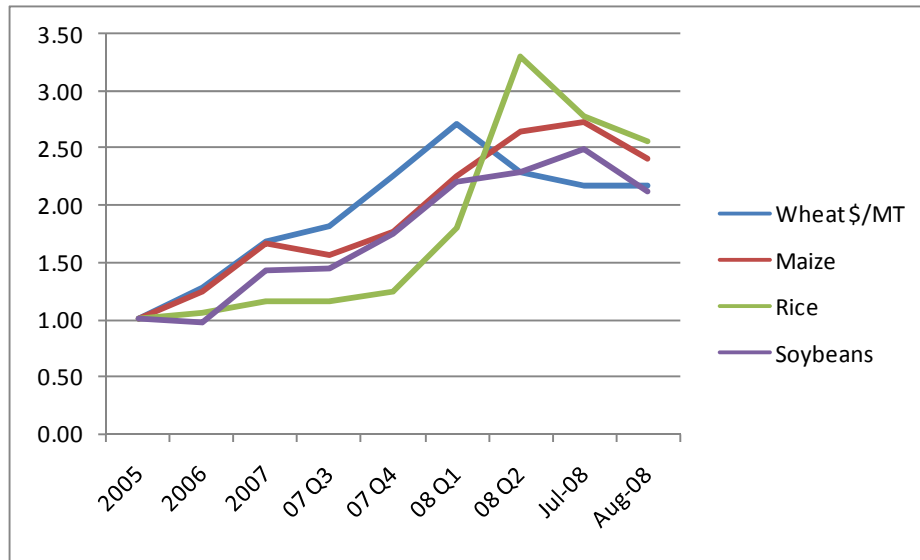
*Fuente: IICA con datos de COMTRADE, cálculo y clasificación según índice de ventajas comparativas reveladas*



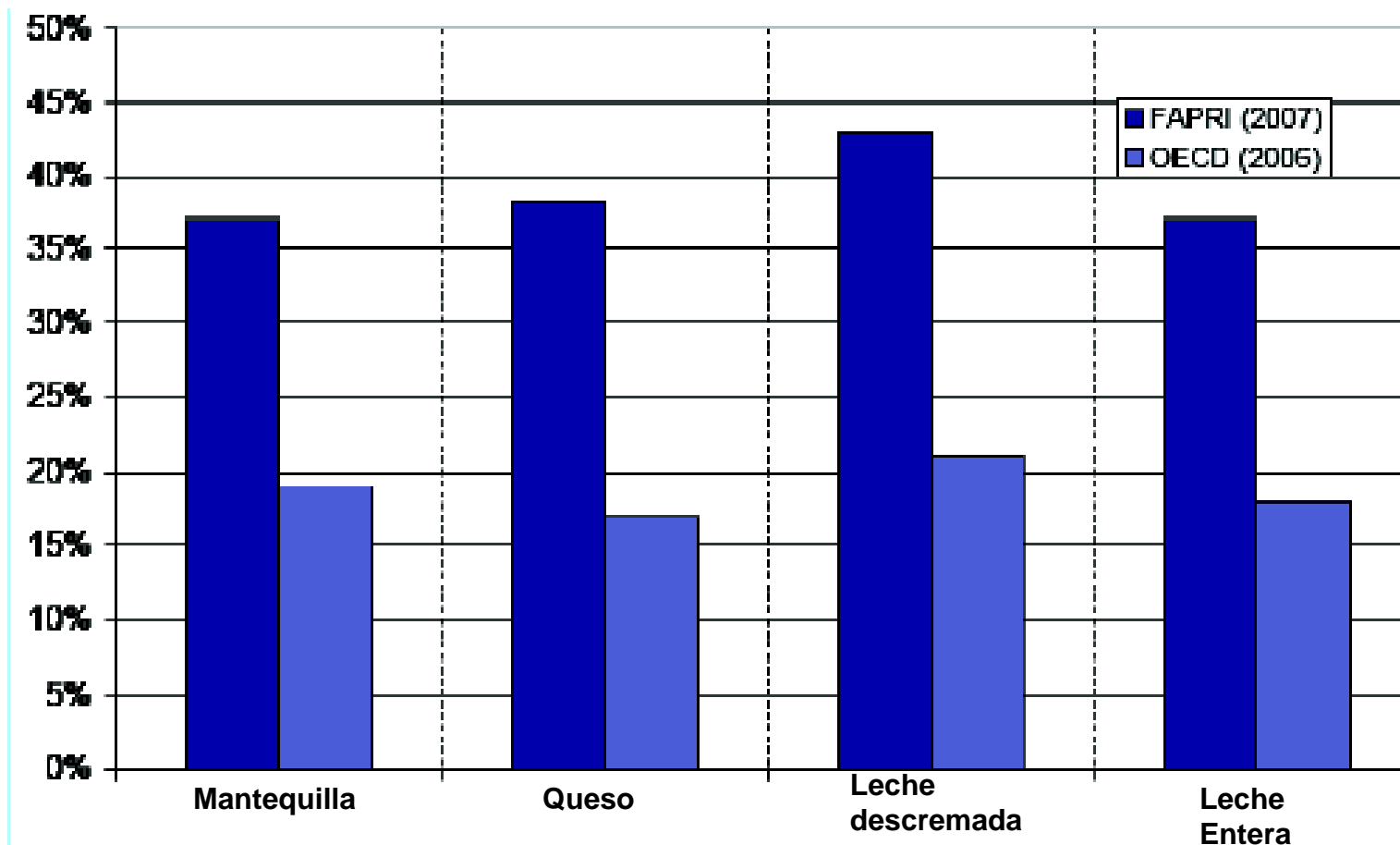
Fuente: Pomareda y Arias.  
 Indicadores de desempeño de  
 cadenas agroalimentarias:  
 metodología y casos ilustrativo.  
 IICA, Dic 2007.



# Evolución de los Precios de los Principales Productos Alimenticios (2005=1)



# Proyección en los precios de lácteos: 2006-2015/1996-2005



(ten year price averages; OECD-FAO: 2006-2015 vs 1996-2005, FAPRI: 2007-2016 vs 1997-2006)

Fuente: MAP. Comisión Europea, Mayo 2007



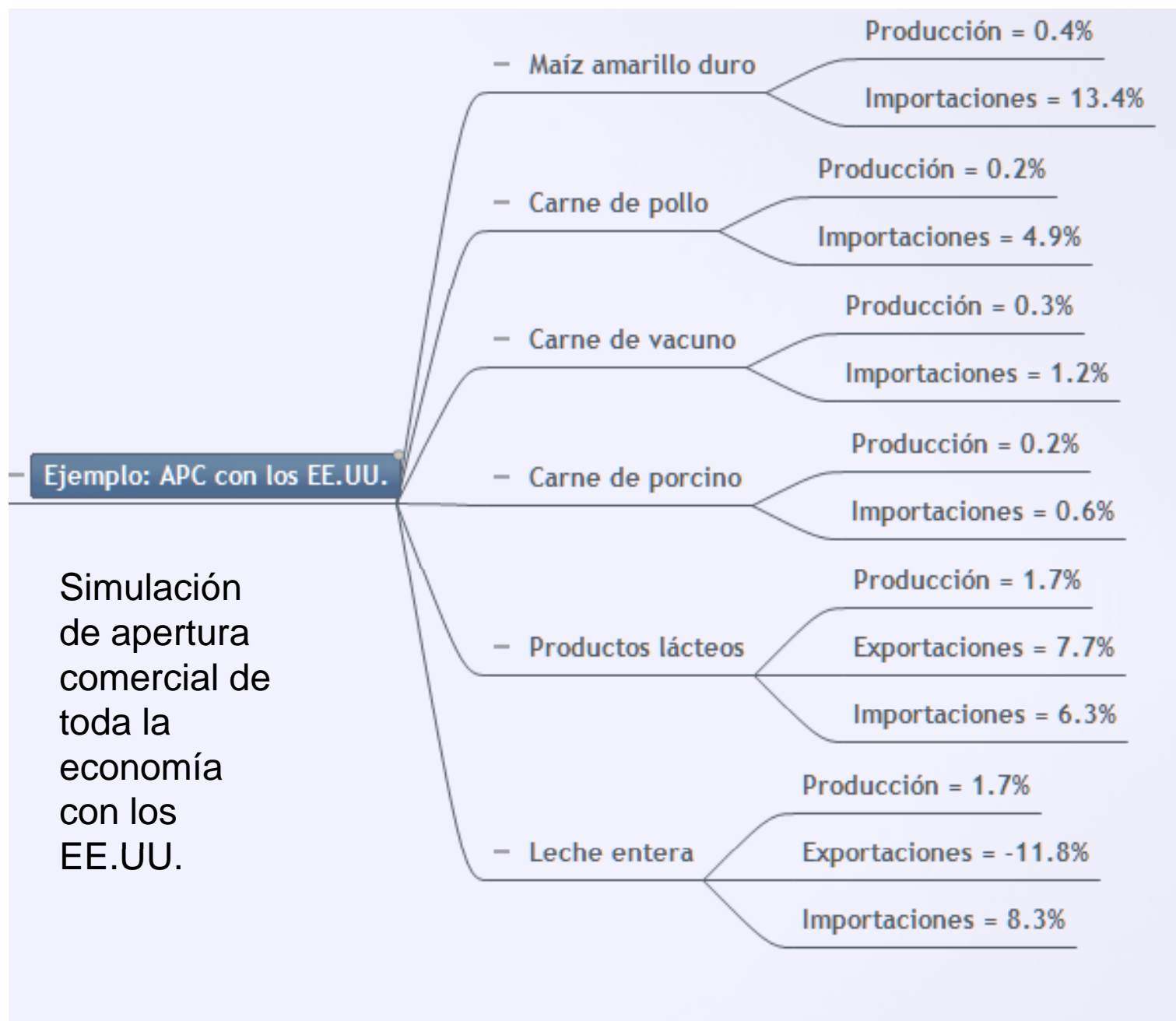
- O SIGNIFICAR BIENESTAR PARA  
TODA LA SOCIEDAD

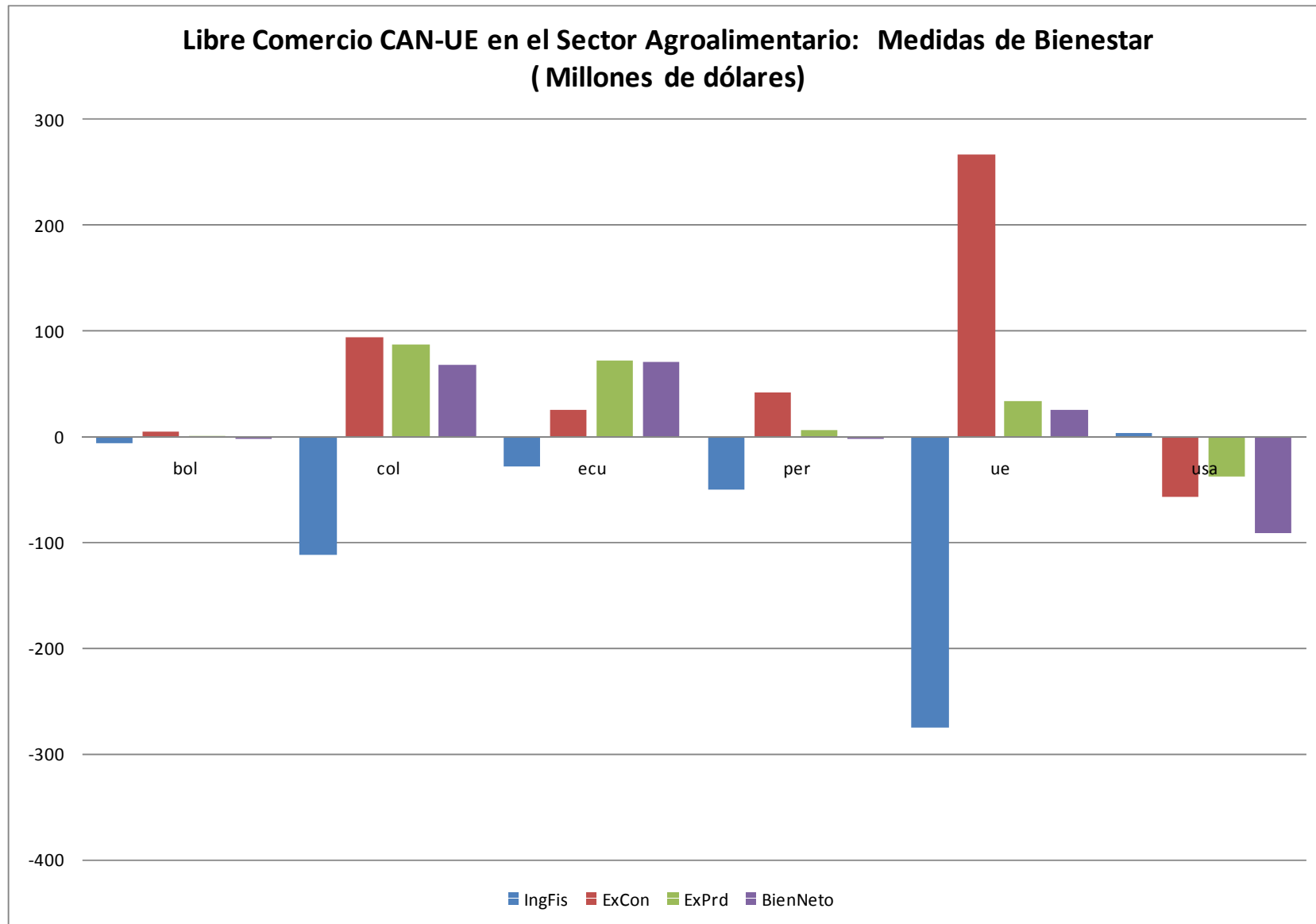
Para el productor

Para el consumidor

Para el gobierno

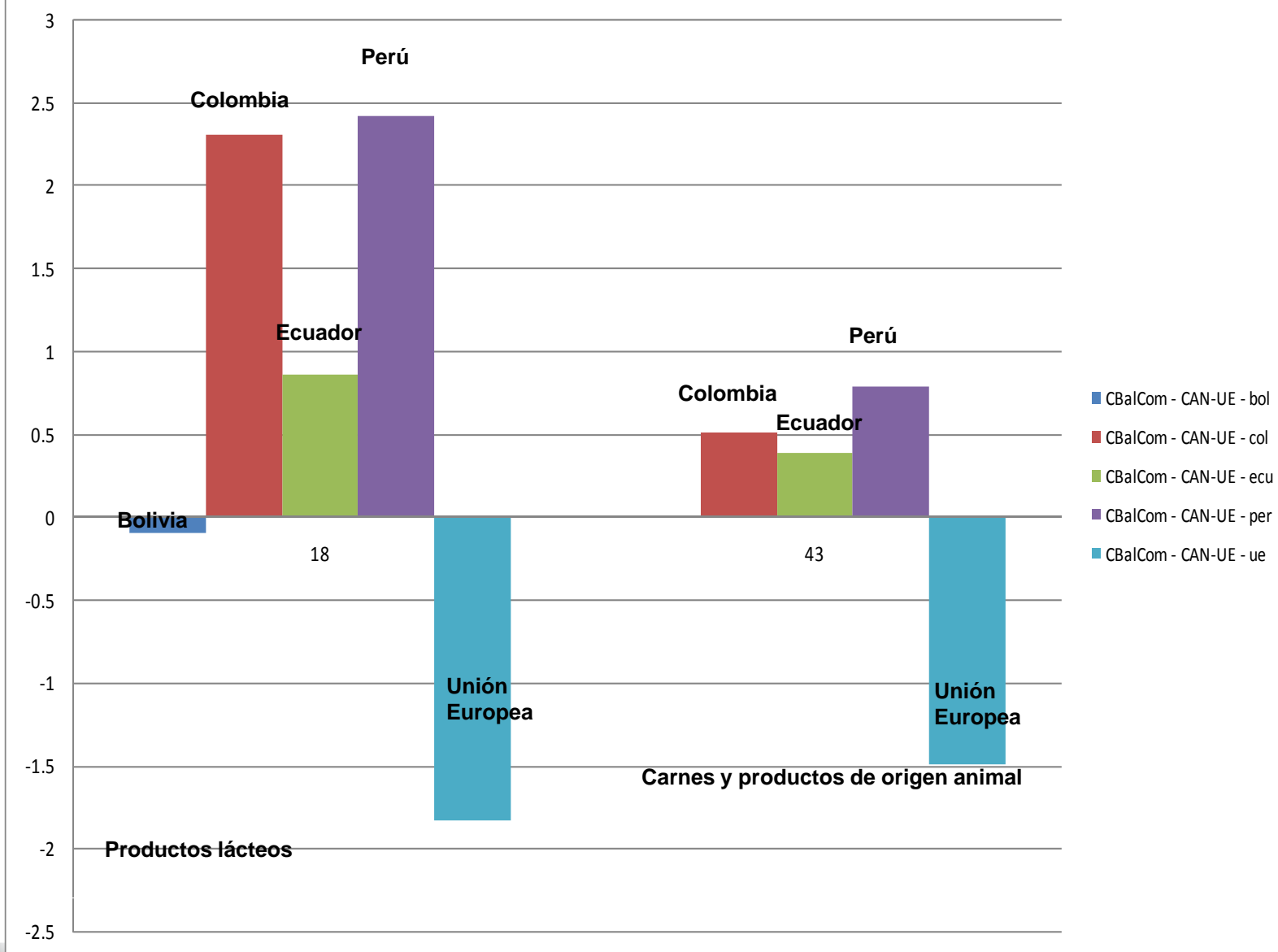
+ Ejemplo: APC con los EE.UU.



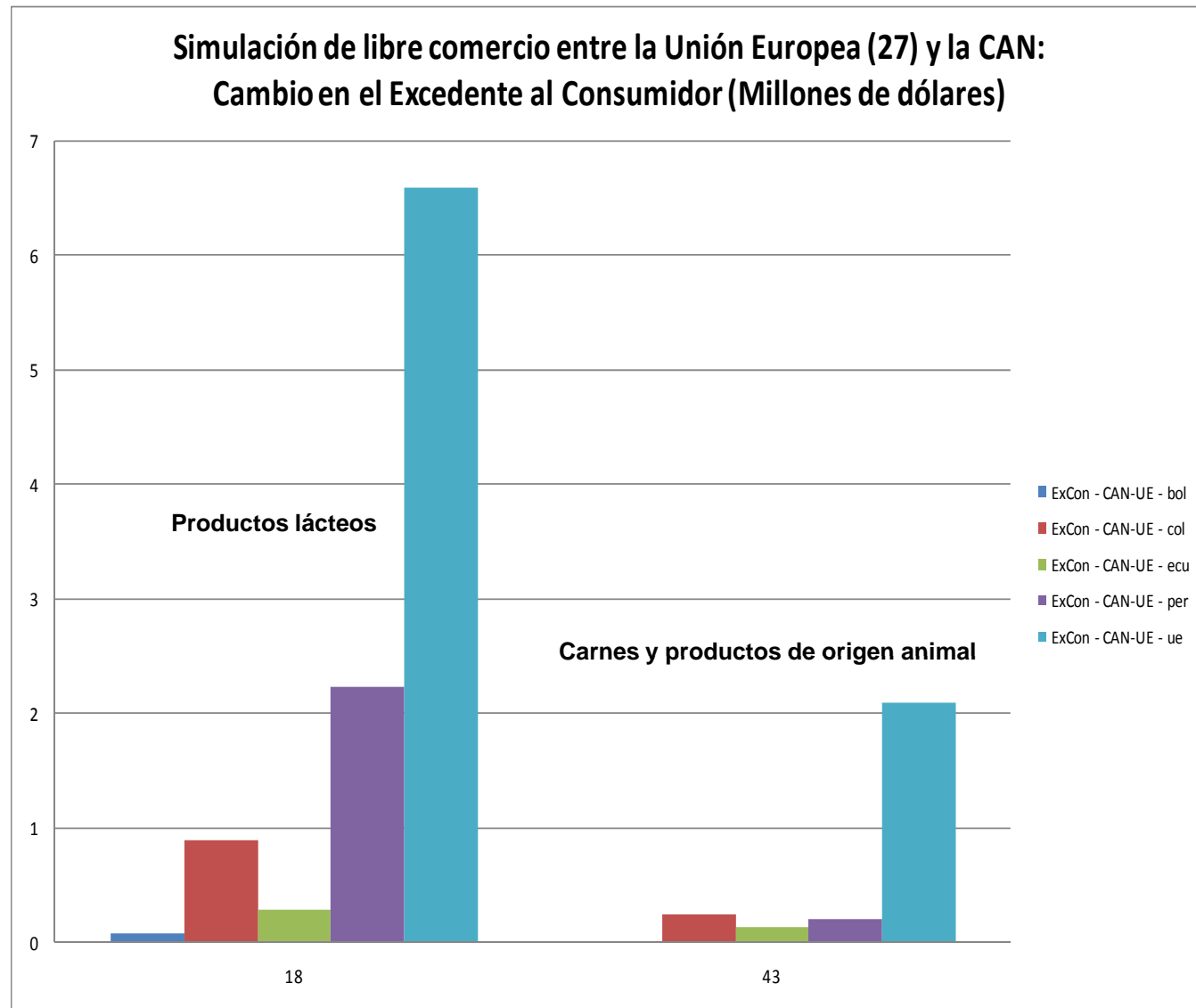


Fuente: IICA, modelo de equilibrio parcial

## Simulación de libre comercio entre la Unión Europea (27) y la CAN: Cambio en la Balanza Comercial (Millones de dólares)



# BENEFICIO DEL CONSUMIDOR



# UE en diferentes tratados

**Carne, cerdo, aves, ovejas y cabras**  
**Huevos**  
**Azúcar**  
**Lácteos**  
**Maíz dulce, maíz y productos**  
**Arroz y productos de arroz**  
**Productos derivados de la molinería**  
**Flores cortadas**  
**Algunas frutas frescas, y vegetales (fresas, uvas, frijoles, champiñones, aceitunas, mandioca)**

**Tomates preparados**  
**Algunas frutas preparadas y jugos de frutas (tomate, cítricos, y piña)**  
**Algunos vinos, vermouth, alcohol etílico**  
**Miel**  
**Vinagre**  
**Cereales (excepto el trigo)**

# A MANERA DE CONCLUSIÓN

Si un país toma sus decisiones de producción y comercio en función de sus ventajas comparativas, reduciendo al mínimo costos de oportunidad y aprovechando la calidad y abundancia relativa de los recursos naturales y humanos de que dispone, además de resolver los problemas estructural que limitan la competitividad, es lo más probable que tanto productores como consumidores se beneficien de la apertura comercial.



*Instituto Interamericano de Cooperación  
para la Agricultura*

**[www.iica.int](http://www.iica.int)**